



SCUOLA  
PROFESSIONALE  
D'ARTE MURARIA  
SRL I.S.

**LA SCUOLA  
SI  
PRESENTA**



# INFORMAZIONI GENERALI

## LA SEGRETERIA

Si trova in Via Luigi Cagnola, 17 a  
Milano.

Telefono/Fax 02.342390  
[segreteria@scuolamuraria.it](mailto:segreteria@scuolamuraria.it).

È aperta dal lunedì al venerdì  
dalle ore 8.30 alle 12.30

e

dalle ore 13.30 alle 17.30.

Il sabato solo su appuntamento.

Il Direttore ed il Responsabile  
Orientamento ricevono su  
appuntamento.

Cari genitori e cari studenti e studentesse,  
sta iniziando per Voi un'esperienza importante per il Vostro futuro.  
La scuola si caratterizza per la ricchezza dei suoi spazi che, nel corso degli anni, ha permesso l'ampliamento delle attività curriculari attraverso una metodologia più attiva e coinvolgente.

**La nostra scuola promuove:**

- la crescita dell'identità personale
- lo sviluppo della socializzazione
- l'acquisizione di conoscenze, abilità e metodi



**ATTRAVERSO**

- attività curriculari, laboratoriali e visite guidate
- progetti di accoglienza ed integrazione
- progetti di continuità educativa e didattica
- progetti di orientamento
- progetti di educazione alla salute
- progetti di educazione ambientale



**MEDIANTE**

- metodologie attive
- nuove tecnologie
- differenziate proposte didattiche



**GRAZIE**

- alla valorizzazione dei docenti interni
- alla collaborazione con le famiglie
- all'integrazione con il territorio
- alla ricchezza degli spazi



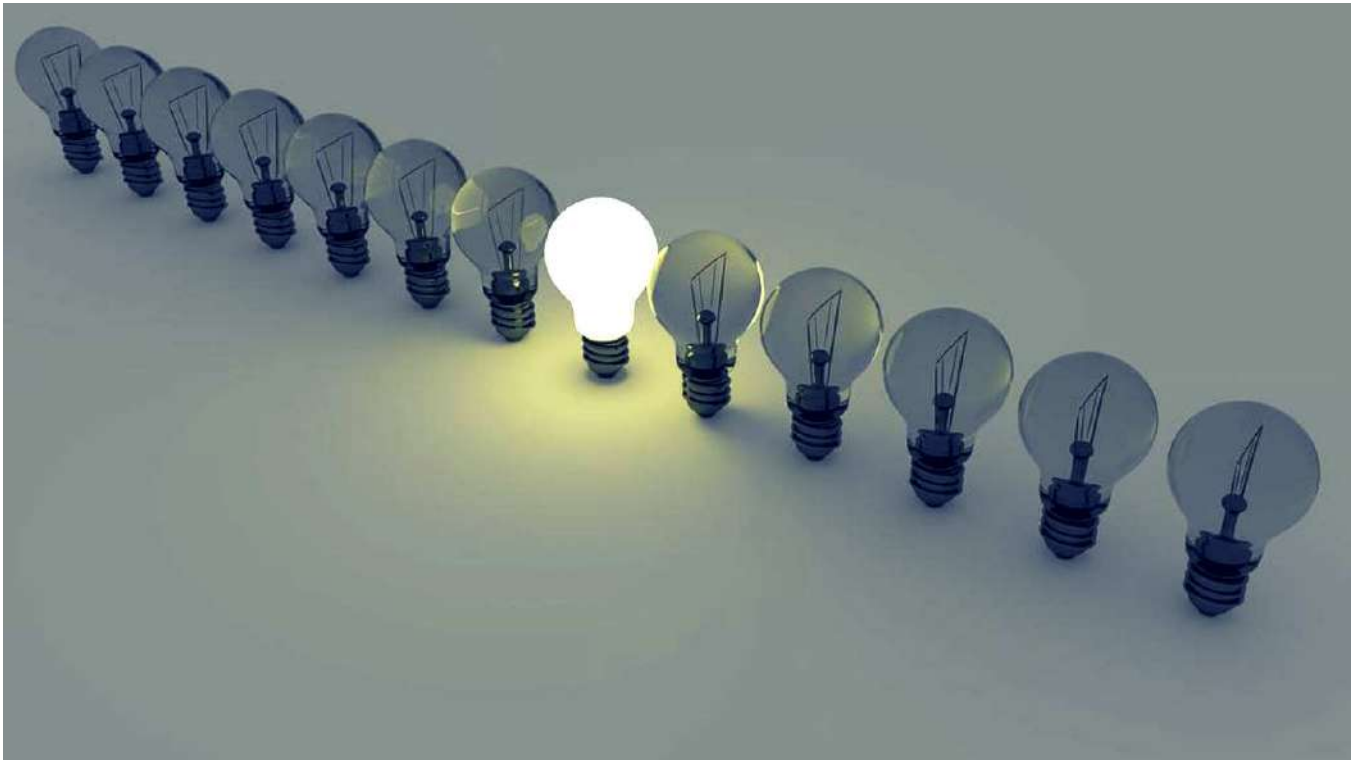


Alla Scuola Professionale d'Arte Muraria convergono e si integrano diversi progetti educativi e formativi, i cui principi e scopi affondano le loro storiche radici, in una prospettiva di innovazione e apertura, rappresentando un'area storica e consolidata di servizi polivalenti a favore di giovani e adulti che manifestano fabbisogni formativi e educativi lungo l'arco dell'intera vita umana e professionale e che nella Scuola possono trovare adeguata accoglienza e risposta.



Scuola Professionale d'Arte Muraria è impegnata per favorire l'uguaglianza delle opportunità, la creazione di una cultura di tolleranza, della comunione, della solidarietà, dell'inclusione, la costruzione di una società che renda possibile l'educazione ai valori e dove si prendano in considerazione tutte le dimensioni della Persona.

Ispira il proprio intervento educativo al modello di scuola "che avvia alla vita" favorendo l'inserimento dei giovani nel mondo del lavoro.



La Scuola assicura:

- la presa d'atto delle diverse situazioni di vita degli adolescenti in ingresso;
- l'adattamento con flessibilità ai diversi stili di apprendimento dei giovani a rischio;
- l'elaborazione di adeguati contenuti, progettati per raggiungere obiettivi educativi di pari dignità rispetto a quelli indicati nei percorsi del sistema dell'istruzione;
- la progettazione di percorsi finalizzati al conseguimento di una qualifica professionale, che richiede adeguate conoscenze e competenze;
- la valorizzazione delle esperienze operative e delle verifiche intermedie e finali;
- un confronto critico con il mondo del lavoro, le sue dinamiche e le sue esigenze;
- la maturazione del senso di responsabilità attraverso stages formativi e tirocini progettati con le imprese presenti nel territorio.





La Scuola è consapevole dell'importanza dell'azione "preventiva" del disagio che ragazzi e ragazze incontrano, quando abbandonano la scuola e si disperdono e rischiano la devianza.

La Scuola esalta il valore della formazione umana, intesa come esigenza di risposte interiori al significato della Vita e come sviluppo di capacità di decisioni libere nel rispetto della singola Persona e dei suoi Valori umani.





# ORGANIZZAZIONE DEI PERCORSI DI QUALIFICA

## L'OFFERTA FORMATIVA

La Scuola Professionale d'Arte Muraria Srl I.S. propone due percorsi di Qualifica Professionale Triennale gratuiti:

1. OPERATORE/OPERATRICE EDILE
2. OPERATORE/OPERATRICE GRAFICO MULTIMEDIA

con indirizzo:

- interior design e architettura
- moda&luxury
- marketing

# L'OPERATORE/ OPERATRICE EDILE



Il percorso, proposto nasce per rispondere alle esigenze formative ed occupazionali delle aziende del settore.

Il percorso formativo è in avvio dalla prossima annualità 2019-20.

**È una qualifica professionale triennale. Si tratta di un percorso gratuito.**

L'operatore edile interviene nel processo delle costruzioni edili, con autonomia e responsabilità limitate a ciò che prevedono le prescrizioni in termini di procedure e metodiche riguardo alla sua operatività.

La sua qualificazione nell'applicazione ed utilizzo di metodologie di base, di strumenti e di informazioni gli consente di svolgere attività relative alla realizzazione e finitura di opere edili, con competenze nell'allestimento del cantiere edile, nella pianificazione e controllo, verifica di conformità e adeguatezza del proprio lavoro.



# L'OPERATORE/ OPERATRICE EDILE



Competenze in uscita dal triennio:

- Definire e pianificare le fasi delle operazioni da compiere, nel rispetto della normativa sulla sicurezza, sulla base delle istruzioni ricevute, della documentazione di appoggio (schemi, disegni, procedure, distinte materiali, ecc.) e del sistema di relazioni.
- Approntare strumenti, utensili, attrezzature e macchinari necessari alle diverse fasi di lavorazione e alle attività, sulla base della tipologia di materiali da impiegare, delle indicazioni/procedure previste, del risultato atteso, nel rispetto delle norme di sicurezza.
- Monitorare il funzionamento di strumenti, attrezzature e macchinari, curando le attività di manutenzione ordinaria.
- Predisporre e curare gli spazi di lavoro al fine di assicurare il rispetto delle norme igieniche e di contrastare affaticamento e malattie professionali.
- Effettuare le operazioni di allestimento e dismissione degli spazi logistici e degli elementi operativi di cantiere, sulla base delle indicazioni ricevute e nel rispetto delle norme di sicurezza specifiche di settore.
- Eseguire opere in muratura per costruzioni edili, sulla base delle indicazioni e delle specifiche progettuali e nel rispetto degli standard di sicurezza specifici di settore.
- Eseguire lavorazioni di carpenteria per la fabbricazione ed il montaggio di elementi edilizi, nel rispetto delle specifiche progettuali e degli standard di sicurezza di settore.
- Eseguire lavorazioni di finitura di opere edili, nel rispetto delle specifiche progettuali e degli standard di sicurezza specifici di settore.
- Verificare, eseguendo misurazioni e controlli, la conformità e l'adeguatezza delle lavorazioni edili realizzate, in rapporto agli standard progettuali, di qualità e sicurezza.

# L'OPERATORE/ OPERATRICE GRAFICO MULTIMEDIA



Il percorso, proposto nasce per rispondere alle esigenze formative ed occupazionali delle aziende del settore.

Il percorso formativo è in avvio dalla prossima annualità 2019-20.

**È una qualifica professionale triennale. Si tratta di un percorso gratuito.**

L'operatore grafico multimedia interviene, a livello esecutivo, nel processo di produzione grafica con autonomia e responsabilità limitate a ciò che prevedono le procedure e le metodiche della sua operatività. La qualificazione nell'applicazione ed utilizzo di metodologie di base, di strumenti e di informazioni gli consentono di svolgere, a seconda dell'indirizzo, attività relative alla realizzazione del prodotto grafico, seguendo le istruzioni ricevute, e alla produzione dei file per la pubblicazione su supporto cartaceo e multimediale. Utilizza competenze di elaborazione grafica impegnando software professionali per il trattamento delle immagini e per l'impaginazione di stampanti; possiede competenze per la produzione multimediale.



# L'OPERATORE/ OPERATRICE GRAFICO MULTIMEDIA



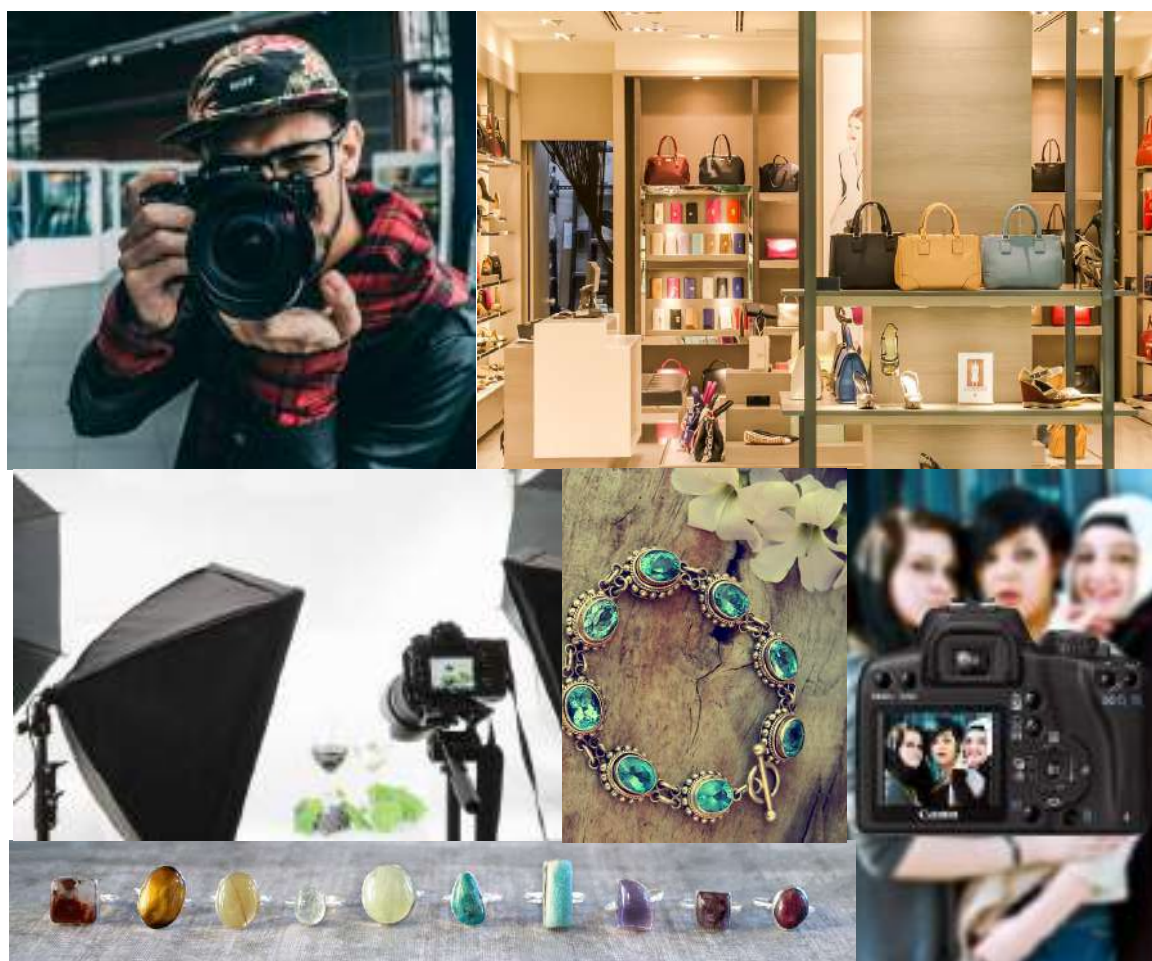
Il primo indirizzo "interiordesign e architettura" interviene nel settore del costruire e dell'edilizia, attraverso la promozione e valorizzazione del bene "costruito" attraverso tecniche di produzione fotografica, video e utilizzo delle tecnologie multimediali.



# L'OPERATORE/ OPERATRICE GRAFICO MULTIMEDIA



Il secondo indirizzo "moda&luxury" interviene nel settore del lusso e della moda in particolare. Esso consente di acquisire procedure e tecniche volte alla promozione e pubblicizzazione di prodotti del settore, forti del ruolo del made in Italy e della spendibilità del "gusto italiano" quale know-how d'eccellenza.



# L'OPERATORE/ OPERATRICE GRAFICO MULTIMEDIA



Il terzo indirizzo "marketing" interviene nel settore pubblicitario e consente lo sviluppo di procedure e tecniche grafiche e multimediali per la promozione pubblicitaria a 360° gradi.

Il percorso consente di svolgere attività grafiche e pubblicitarie a supporto di campagne marketing.

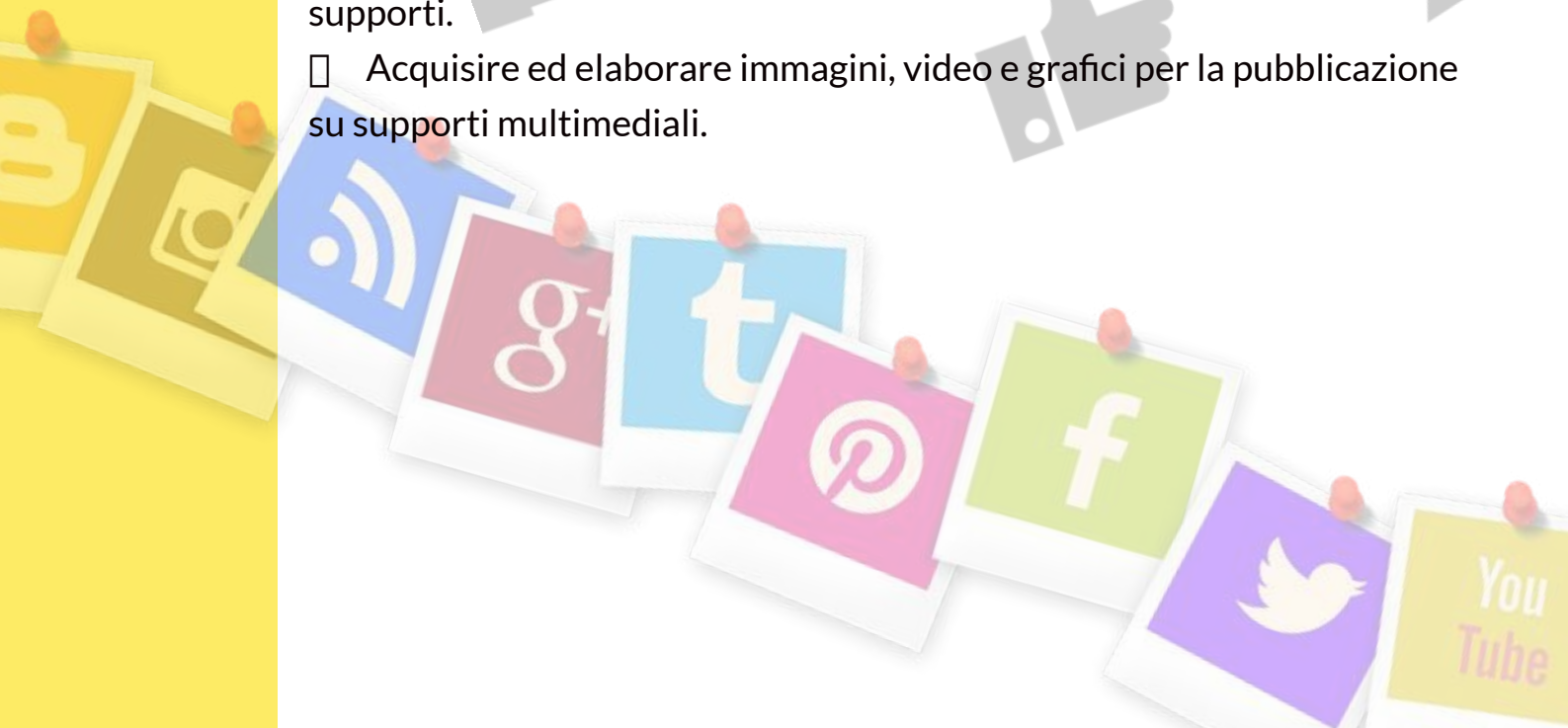


# L'OPERATORE/ OPERATRICE GRAFICO MULTIMEDIA



Competenze in uscita dal triennio:

- Definire e pianificare fasi delle operazioni da compiere sulla base delle istruzioni ricevute e/o delle indicazioni di appoggio del progetto grafico e del sistema di relazioni.
- Approntare strumenti, attrezzature e macchinari necessari alle diverse fasi di attività sulla base delle istruzioni/indicazioni ricevute, del risultato atteso.
- Monitorare il funzionamento di strumenti, attrezzature e macchinari, curando le attività di manutenzione ordinaria.
- Predisporre e curare gli spazi di lavoro al fine di assicurare il rispetto delle norme igieniche e di contrastare affaticamento e malattie professionali
- Elaborare un prodotto grafico sulla base delle istruzioni ricevute e della documentazione del progetto, tenendo conto delle diverse tipologie di supporto di pubblicazione.
- Produrre i file grafici in formato adatto alla pubblicazione su diversi supporti.
- Acquisire ed elaborare immagini, video e grafici per la pubblicazione su supporti multimediali.





# OPERATORE/ OPERATRICE EDILE

## GLI ORARI SCOLASTICI

QUADRO ORARIO			
MATERIE	I ANNO	II ANNO	III ANNO
Lingua e letteratura italiana	3	3	3
Lingua inglese	3	3	3
Storia	2	2	2
Matematica	4	4	4
Diritto ed Economia	2	2	-
Scienze integrate: scienza della terra	2	-	-
Scienze integrate: biologia	-	2	-
Scienze motorie e sportive	2	2	2
Religione Cattolica (Facoltativa)	1	1	1
<b>TOTALE ORE SETTIMANALI AREA COMUNE</b>	<b>19</b>	<b>19</b>	<b>14</b>
Informatica e Laboratorio d'indirizzo	4	4	4
Disegno Tecnico	5	5	4
Laboratorio di cantiere	4	4	10
<b>TOTALE ORE SETTIMANALI AREA DI SETTORE</b>	<b>13</b>	<b>13</b>	<b>18</b>
<b>TOTALE COMPLESSIVO</b>	<b>32</b>	<b>32</b>	<b>32</b>





# Scuola Professionale d'Arte Muraria Srl Impresa Sociale

